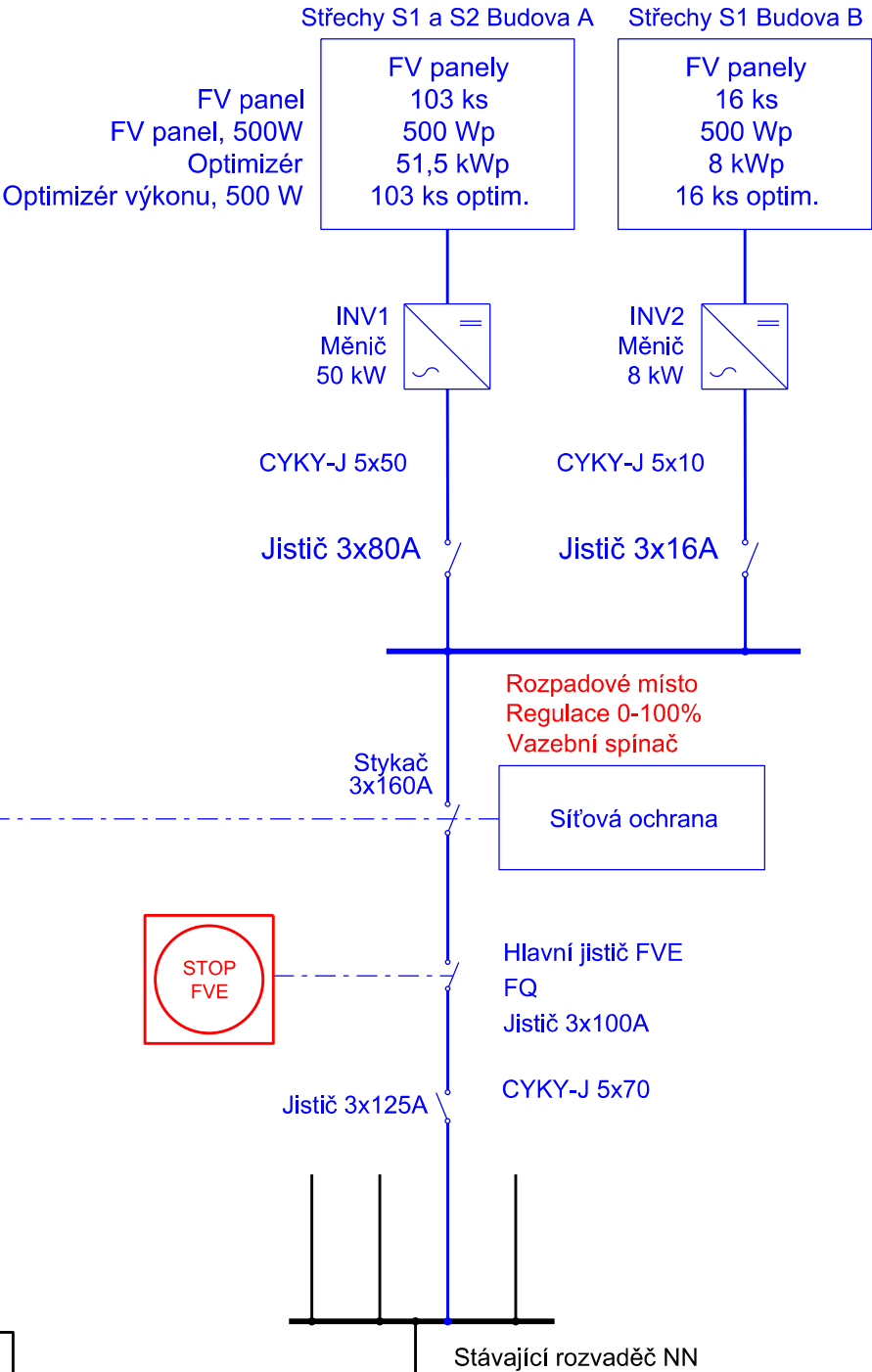
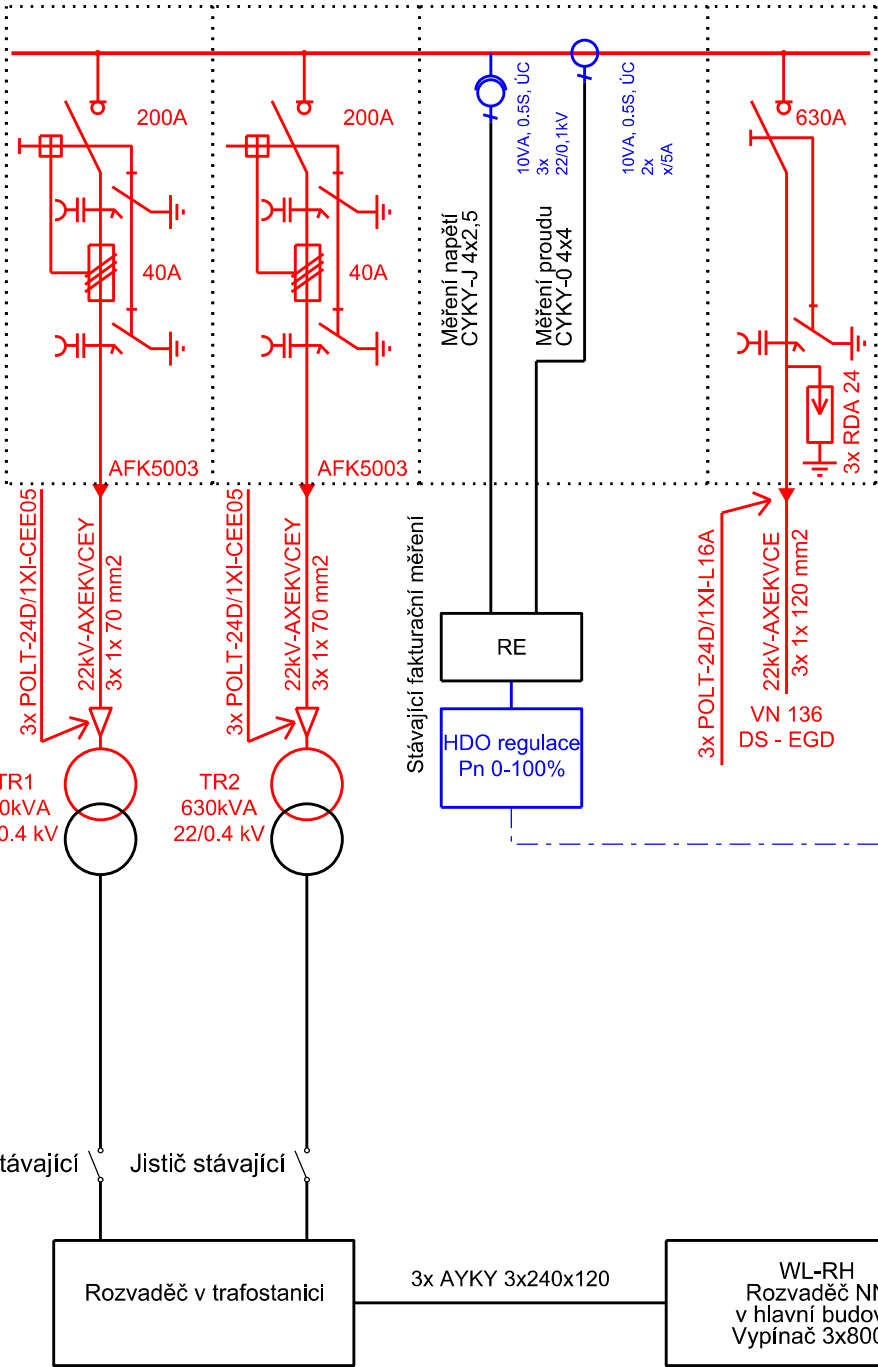


RVN			
4	3	2	1
TR1	TR2	Obchodní měření	Přívod
GAE-2TS		GAE-2TS-1M2-24	GAE-1K



### Základní informace o FVE:

Místo připojení k DS: Kotevní izolátory kabelového vedení VN  
Hranice vlastnictví PDS: Kotevní izolátory úsekového spínače  
Typ měření: A

Smlouva o připojení: 9002164273  
EAN: 859182400200004834  
Instalovaný výkon FVE: 59,5 kWp  
Celkový rezervovaný výkon: 0 kW  
Celkový rezervovaný příkon: 416 kW

Napěťová úroveň: 22 kV (VN)  
Hlavní jistič za TR2: 3x900A

FV panel: FV panel - 500W  
Počet FV panelů: 119 ks  
Výkon FVE panelů: 59,50 kWp  
Měníč FVE - INV 1: Měníč 50 kW  
Měníč FVE - INV 2: Měníč 8 kW  
Počet měničů: 2 ks, 58kW (50 kW + 8 kW)  
Optimizér: Optimizér výkonu, 500W  
Počet optimizérů: 119 ks

Rozvodná soustava: 3 stf., 22 kV / IT  
3PEN stf. 230/400V, 50Hz, TN-C  
3NPE stf. 230/400V, 50Hz, TN-C-S

Ochrana před nebezpečným dotykem: samočinným odpojením vadné části zdroje dle ČSN 3 2000-4-41 ed.3 nadproudovým prvkem. ČSN 2000-7-712 ed. 2 - Elektrické instalace nízkého napětí - Část-712: Zařízení jednoúčelová a ve zvláštních objektech - Fotovoltaické (PV) systémy

### Regulace FVE dle PDS:

Výrobna splňuje podmínky pro paralelní provoz s DS – FVE lze regulovat výkon ve stupních 0/100%, regulace je řešena signálem HDO. Při výpadku napětí dojde k zapůsobení síťových ochran a k automatickému odpojení výroby od DS a její blokování. Výrobna se automaticky připojí po 20min, kdy je napětí ve jmenovitých hodnotách dle PPDS. Měníč je v souladu s připoj. podmínkami a PPDS vybaven autonomními charakteristikami Q(U), P(U), P(f), LVRT.

### Nastavení síťové ochrany:

Funkce	Rozsah nastavení	Doporučené nastavení ochrany		Nastavení dle SoP	
Nadpětí 3. Stupeň U >>>	1,00 - 1,30 Un	1,25 Un	0,1 s	1,20 Un	0,1 s (okamžitá hodnota)
Nadpětí 2. Stupeň U >>	1,00 - 1,30 Un	1,20 Un	5,0 s	1,15 Un	5,0 s (okamžitá hodnota)
Nadpětí 1. Stupeň U >	1,00 - 1,30 Un	1,15 Un	≤ 60 s	1,11 Un	60 s (okamžitá hodnota)*
Podpětí 1. Stupeň U <	0,10 - 1,00 Un	0,7 Un	0 - 2,7 s	0,7 Un	2,7 s (okamžitá hodnota)
Podpětí 2. Stupeň U <<	0,10 - 1,00 Un	0,3 Un (0,45 Un)	≥ 0,15 s	0,45 Un	0,2 s (okamžitá hodnota)
Nadfrekvence f >	50 - 52 Hz	51,5 Hz	≤ 0,1 s	51,5 Hz	0,1 s (okamžitá hodnota)
Podfrekvence f <	47,5 - 50 Hz	47,5 Hz	≤ 0,1 s	47,5 Hz	0,1 s (okamžitá hodnota)
Směr jalového výkonu a podpětí (Q -> & U<]	0,70 - 1,00 Un	0,85 Un	t1 = 0,5s	0,85 Un	t1 = 0,5s

\*Pokud nebude U > ochrana umět 10 min průměr, je možno nastavit 1,11 x Un, čas vybavení 60 s (okamžitá hodnota).

Černě jsou značeny stávající prvky.

Modře jsou zobrazeny nové prvky týkající se FVE.

Projektoval:	Kontroloval:	Autorizovaný ing.	PDEP s.r.o. Plynárenská 499/1, 602 00 Brno IČ: 17905541 DIČ: CZ17905541	
Kos František	Ing. Bernát J.	Ing. Lipovský V.		
	723 448 185			
Kraj: Jihomoravský		Obec: Lednice	Datum	05 / 2025
Investor: Vodovody a kanalizace Břeclav, a.s., Čechova 1300/23, 69002 Břeclav, IČO: 49455168			Zakázka č.	
Název projektu:  VAK BŘECLAV, A.S. - FVE ÚV LEDNICE			Stupeň PD	DPS
			Souř.syst.	
			Formát	A3
Obsah výkresu:  Jednopolové schéma zapojení			Měřítko	Číslo výkresu  9.